

الجمهورية الجزائرية الديمقراطية الشعبية

وزالة علمي والبالعال والبالعلمي

مركز الببالعلمي

ولالبالعلمي (م.ب.ع.ت.م.ج)

# أهمية المكننة في زراعة النخيل



السيد: نوراني أحمد  
من مركز الببالعلمي والتقني  
للمناطق الجافة

## \* مقدمة:

- أهمية قطاع زراحة الممعة خيل
- مساهمة الممعة خيل في التنمية الريفية
- أهمية الممعة خيل في التنمية الريفية

أهم العمليات الفلاحية

# 1 تالقي ة



# المتلقيح



# التهت خفي ف



# 4ت عدي ل ورب طلا عرجون



## 5- المعالجة الكيميائية





## 6- حماية ةلعرجون



# الحصاد



# الوسائل المستعملة لتنفيذ العمليات الفلاحية



كيفية اقصاء عمالها



العدة



استلجهم ال سلم



استعمال ال مرشلة قمك افحة  
بوفروة



المنجل



البراميلة





التوسيع



أهم الإنجازات في مجال مكننة زراعة النخيل

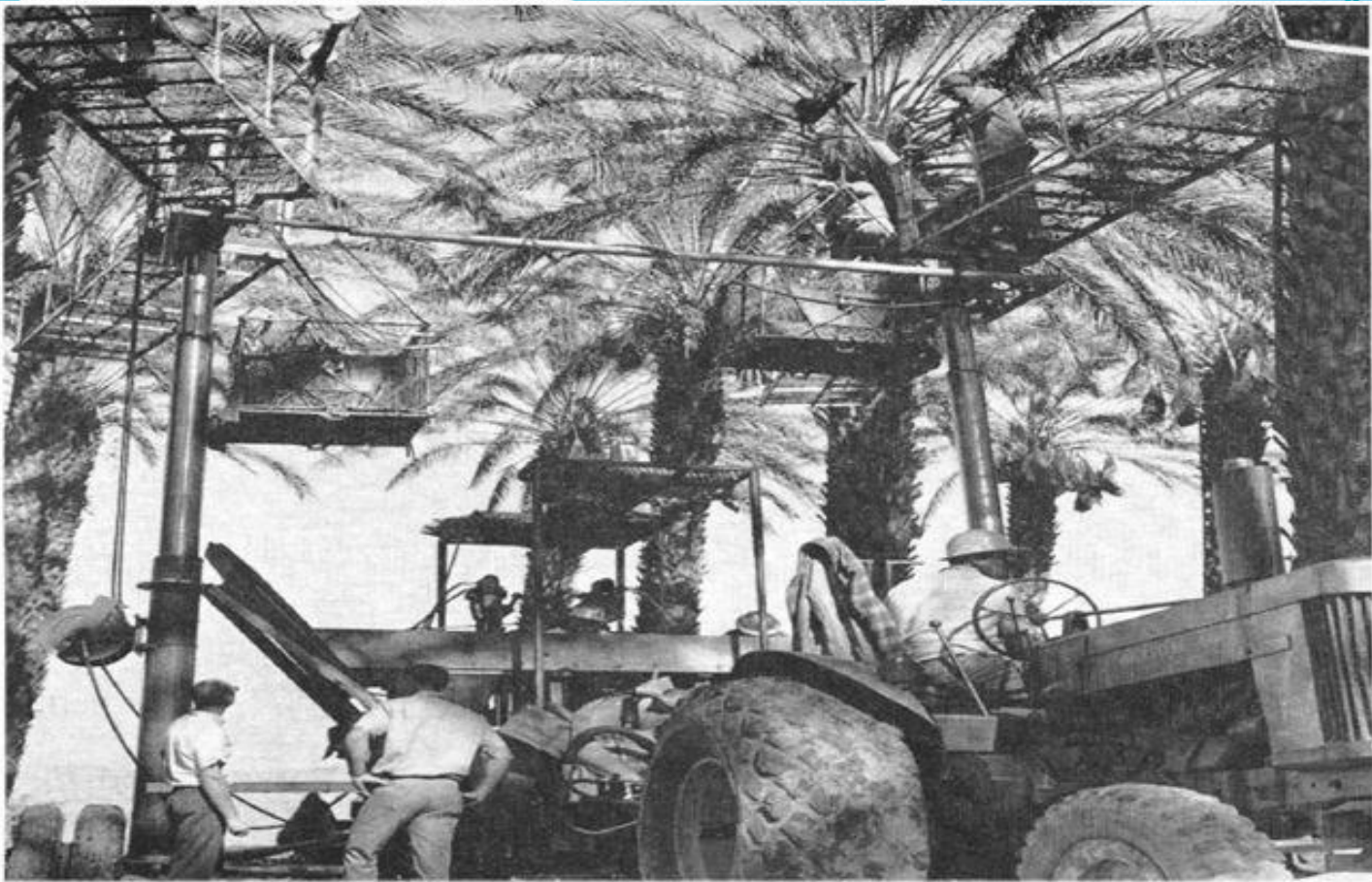


Figure 08 : Plateformes et tours pour la récolte

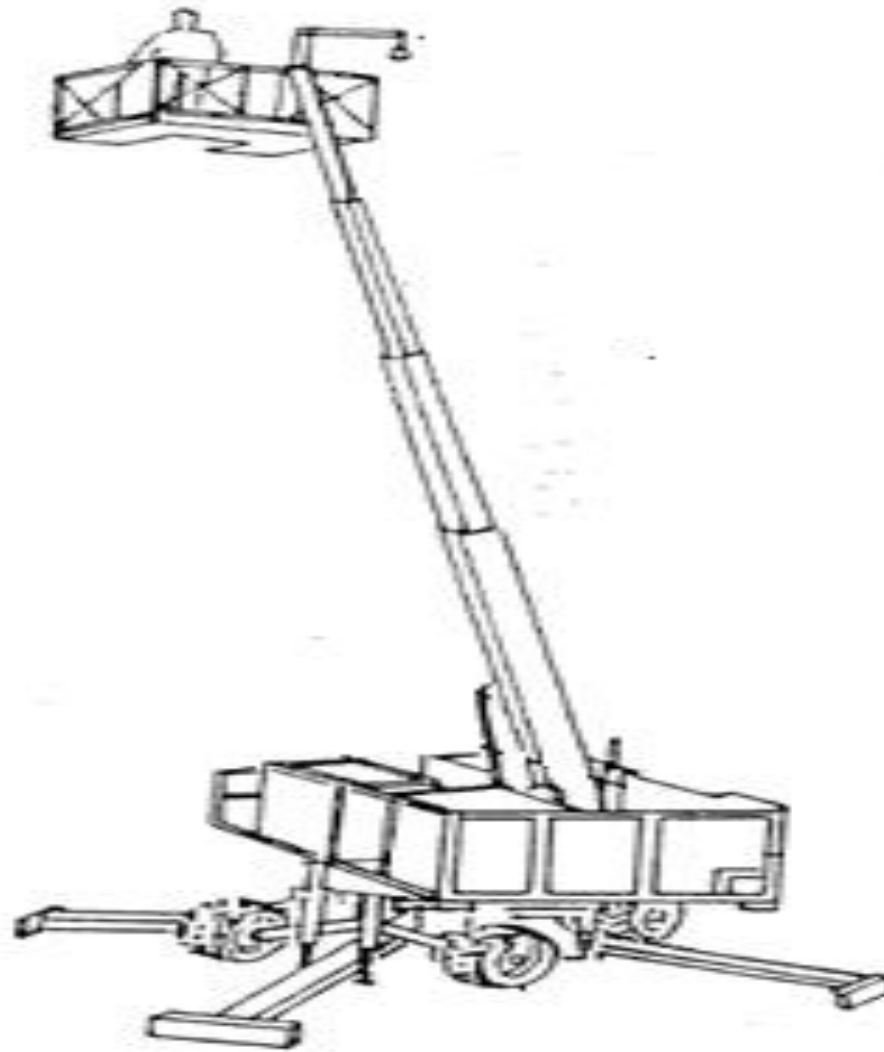


Figure 09: Prototype d'Al-Sohaibani et al

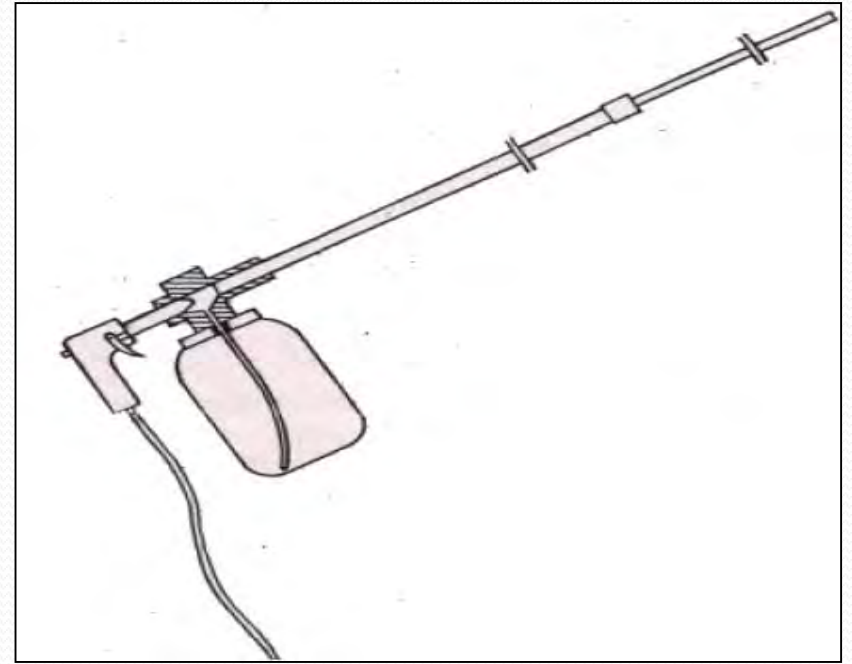
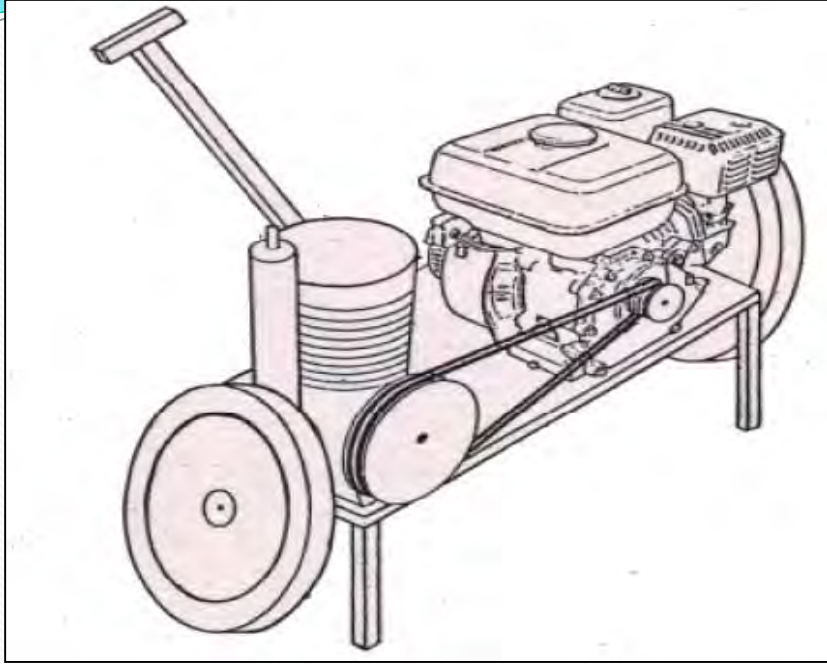


Figure 10 : Pollinisateur AlNahreen

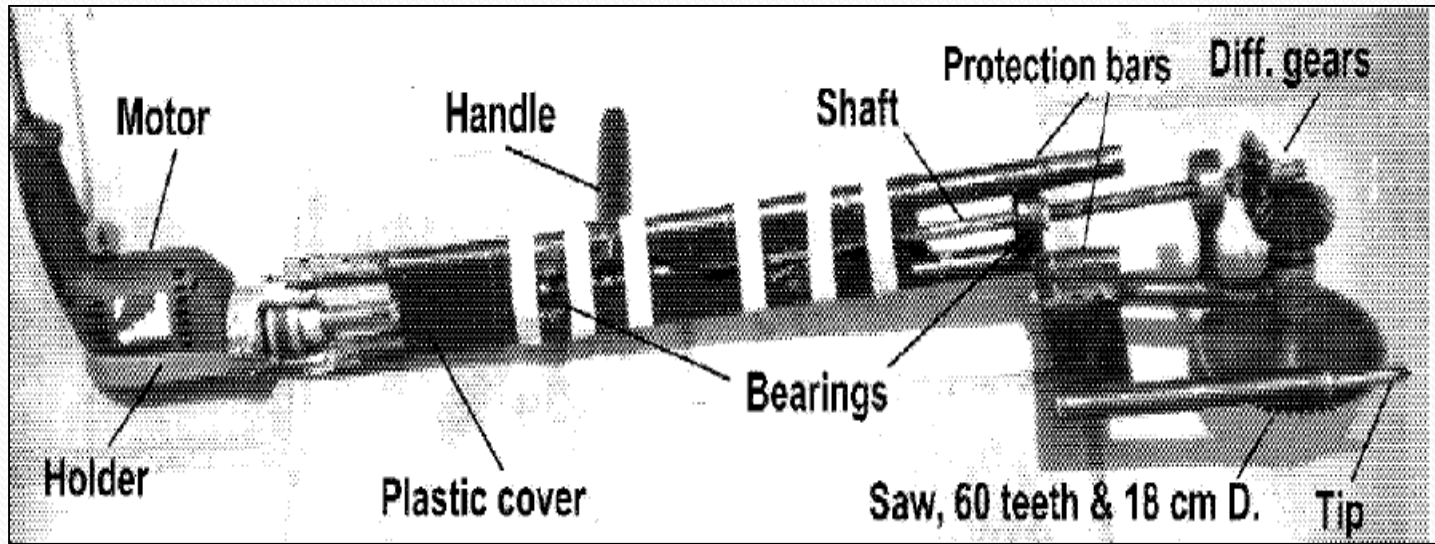


Figure 11: élagueur d'Ismail et al



Figure 12 : Robot grimpeur

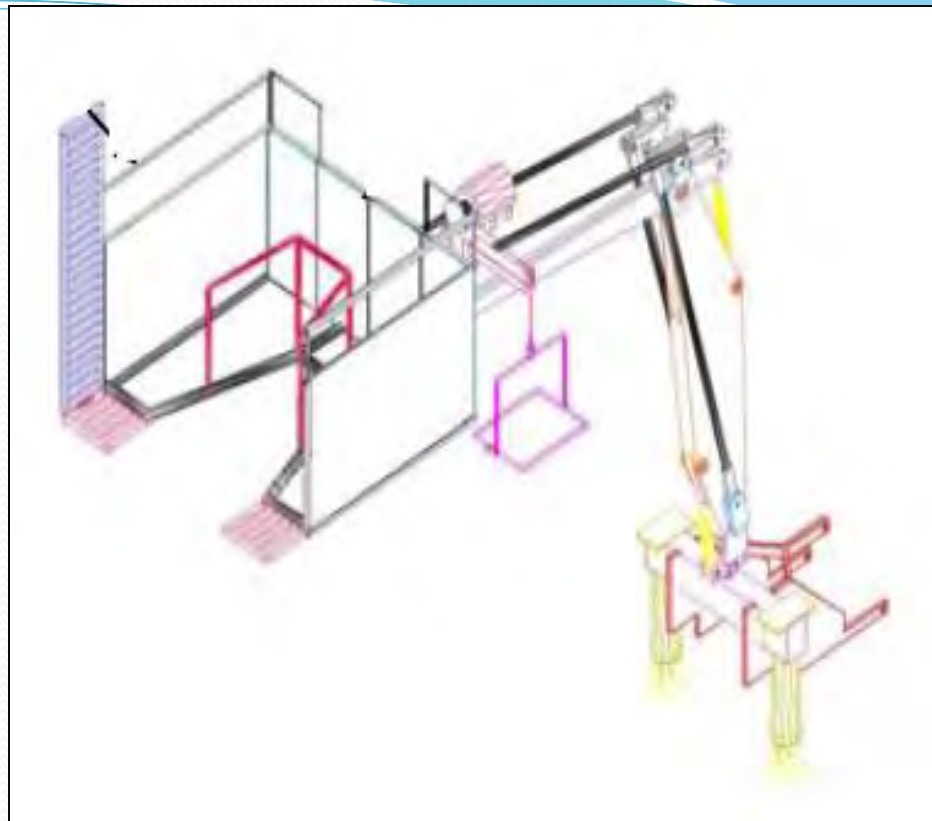


Figure 13: Schéma représentatif d'une machine éleveur

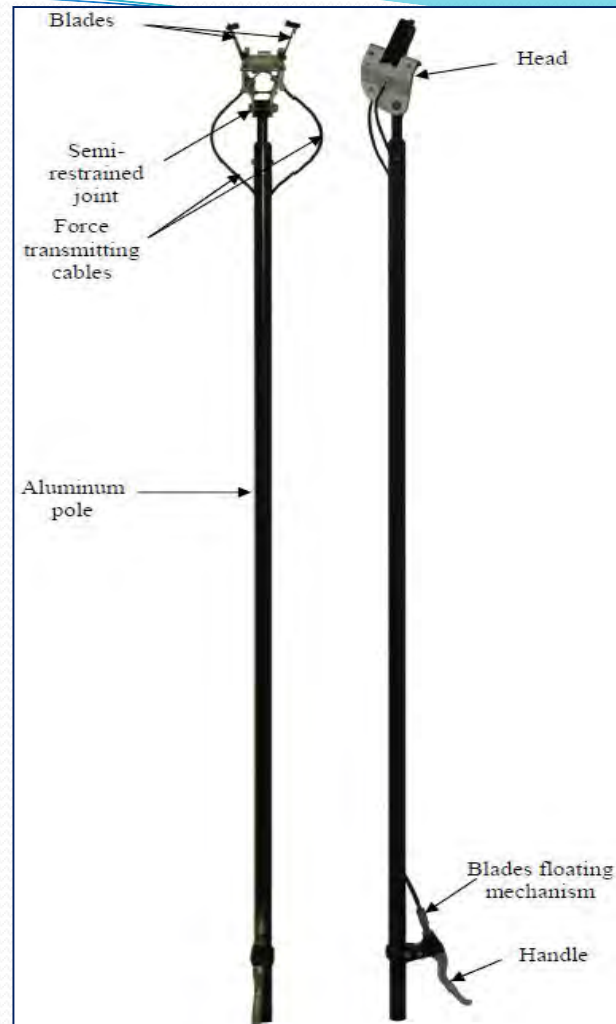


Figure 14 : Arracheuse manuelle de palmes





Figure 15 : échelle automobile  
(Garbati P., 2008)



Figure 16: Machine grimpeur  
(Keramat et al, 2008).



Figure 17: Robot pulvérisateur  
**Shapiro et al (2009)**





أهم التكنولوجيات المستعملة حاليا









Pollinisation semi mécanique, INRAA de Touggourt  
(Boubekri, 2008)







**ARKIVE**  
www.arkive.org



© Inga Spence / [www.flpa-images.co.uk](http://www.flpa-images.co.uk)













الخاتمة

• من النوع عي لهن لم الك ن ات

• أهم عاي ير لأختيار م الك ن م ق اس بة

• م ج ال ب ح و ث في ه ذ ال م ج ال

أ ف ا ق ت ط و ر ه ل ل ص ن ا عة

شكرا لانتباهكم